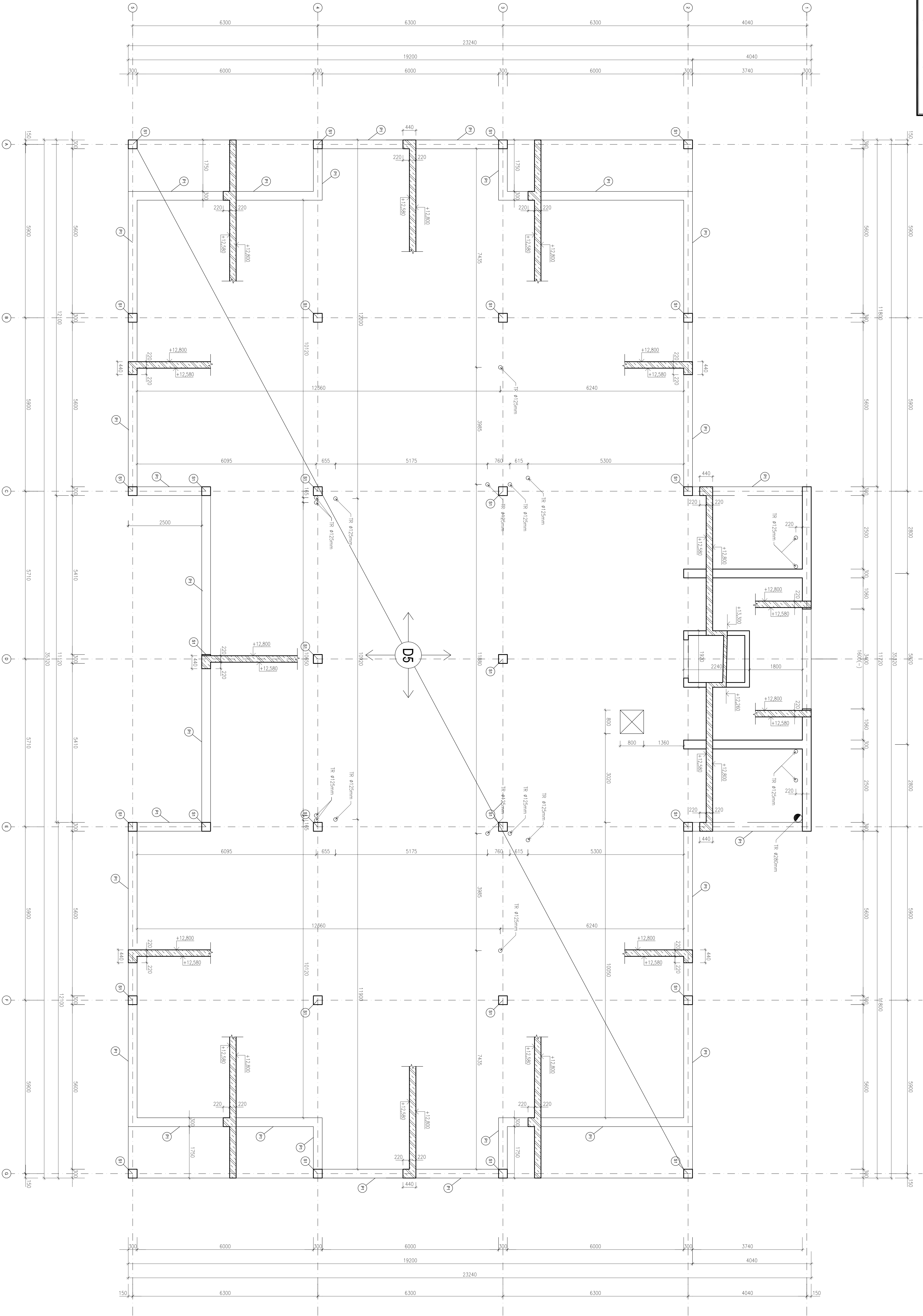


VÝKRES TVARU 4NP

M 1:50



| PRVEK | NÁZEV                     | ROZMĚRY (d x š) | hmotnost | POČET |
|-------|---------------------------|-----------------|----------|-------|
| A1    | PRVNÍ RAMENO              | 3850x1800       | 3420     | 1     |
| A2    | RAMENO C 3 v stupně 147mm | 4190x1800       | 3771     | 2     |
| A3    | RAMENO C 2 v stupně 147mm | 2700x1800       | 1883     | 2     |
| A4    | RAMENO C 1 v stupně 147mm | 4190x1800       | 3741     | 1     |
| A5    | RAMENO C 2 v stupně 150mm | 2070x1800       | 1968     | 2     |
| A6    | RAMENO C 3 v stupně 150mm | 4510x1800       | 4383     | 2     |
| B1    | PRVNÍ RAMENO              | 4340x1300       | 4199     | 1     |
| B2    | RAMENO C 2 v stupně 150mm | 1390x1300       | 1345     | 1     |
| B3    | RAMENO C 3 v stupně 150mm | 4340x1300       | 4199     | 1     |

VÝPIS PREFABRIKÁTŮ

- LEGENDA HNOT

ZELÉZOBETON

PREFABRIKOVANÉ SKLODŠTĚ
- PRVKY SKELETU

S1 SLOUP - 0,3x0,3m

P1 PRŮVLAK (2NP - 4NP) - 0,4x0,3m

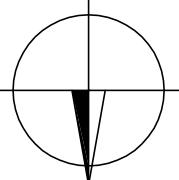
P2 PRŮVLAK (2NP) - 0,3x0,3m

P3 PRŮVLAK (1NP) - 0,3x0,3m

POZNÁMKY:  
- PRO OTVORY, KTERÉ BUDĚ VYTVAŘENO NA UROVNĚ STŘECHY, JE POTŘEBA ZVÝŠIT PROHLÉB OTVORU ALESPŮŮ 50mm, PO OSYSENÍ  
POTŘEBNÍ BLOK. TOLKÝ PROSTOR KOLEM VYŘEŠEN NADCEPKOVÁNÍM PŘI RENDULI.

BETON:  
STĚNY 1NP - 4NP C28/30 XC1  
STŘOPY C30/37 XC1

OCEL:  
VÝZTUŽ B500



|                         |                            |                                |           |
|-------------------------|----------------------------|--------------------------------|-----------|
| 0,000-362,30 m n.m.B.v  |                            | VÝTV.BNĚ                       |           |
| DIPLOMOVÁ PRÁCE         |                            | FAKULTA STAVEBNÍ               |           |
| STUDENT                 | Ing. Marek Konečný, Ph.D.  | ÚSTAV PROJEKČNÍHO STAVITELSTVÍ |           |
| VEDOUcí PRÁCE           | Ing. Marek Radoušek, Ph.D. | FORULAT                        | 16. 04.   |
| VÍCEÚČELOVÝ DŮM V PRAZE |                            | DATUM                          | 01/2014   |
| VÝKRES TVARU 3NP        |                            | MĚŘÍTKO                        | C. 1:2,19 |